

Motobomba DP10x8 para transferencia de agua



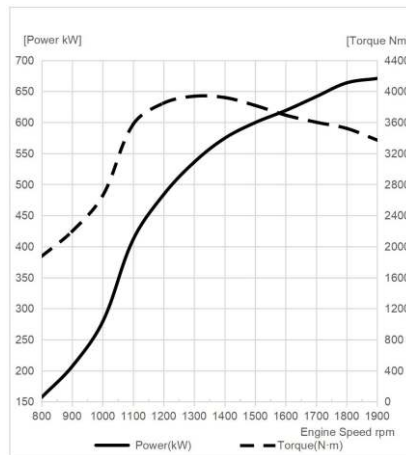
www.allpumps.com.ar

Motobomba All Pumps DP10x8

Integrada con bomba Cornel y motor diésel, fue diseñada para las operaciones a intemperie más exigentes. Esta unidad permiten manejar un amplio rango de caudales y presiones con mínima intervención del usuario. Su capacidad de cebado automático, junto con la posibilidad de montaje sobre trineo o carro, brinda facilidad de traslado y una operación confiable en aplicaciones de transferencia de agua para fractura hidráulica.

Características del motor diésel

- Modelo: Baudouin 6M33V4D0
- 6 cilindros en línea
- Velocidad variable
- Montaje: brida SAE 1 – Volante 14”
- Gestión electrónica
- Tabla Potencia según RPM:



El factor de carga promedio no debe exceder el 85% de la potencia continua, cuando se opera a velocidad y carga constantes

Tablero y controlador

- IP67, diseñado para intemperie.
- Pantalla para control en puerta.
- Comunicación CANbus o Modbus RTU/TCP.
- Control en lazo cerrado mediante sensores analógicos (presión, caudal, temperatura, nivel, entre otros).
- Historial de eventos, alarmas y programación horaria y de mantenimientos.

Tipos de montaje

Las motobombas Cornell cuentan con dos alternativas de diseño estándar, que se adecuan a los requerimientos habituales del mercado petrolero.

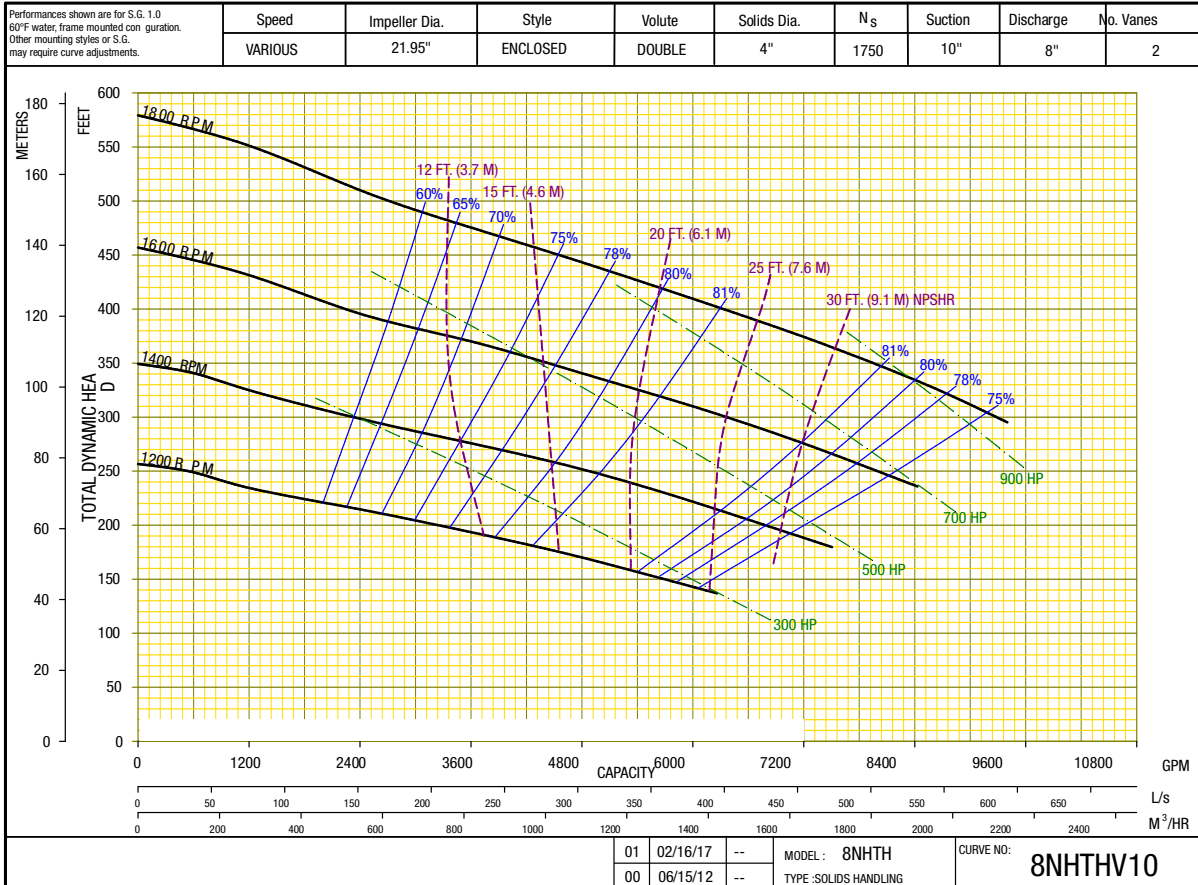


Versión sobre skid



Versión sobre carro

Curva de performance



Especificaciones

Flujo mínimo	800 GPM	182 m ³ /h
Flujo máximo	9390 GPM	2133 m ³ /h
Tamaño de descarga	8"	203 mm
Tamaño de succión	10"	254 mm
Pasaje de sólidos	4"	102 mm
Velocidad máxima	1800 RPM	1800 RPM
Altura de shutoff	460'	140 m
Altura BEP	300'	91.44 m
Caudal BEP	6200 GPM	1407 m ³ /h
Eficiencia máxima	81%	81%

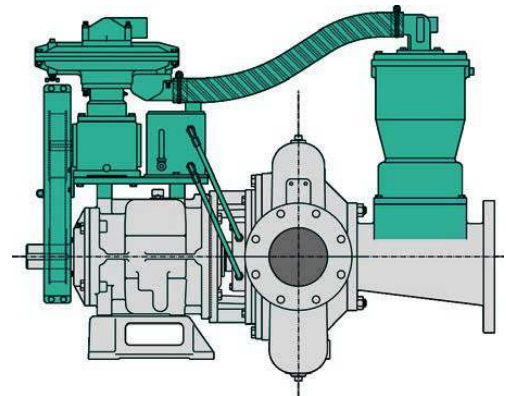
Opciones de materiales

- **Ductile Cast Iron**
(Fundición de hierro dúctil)
- **Dúplex CD4MCu**

Características destacadas

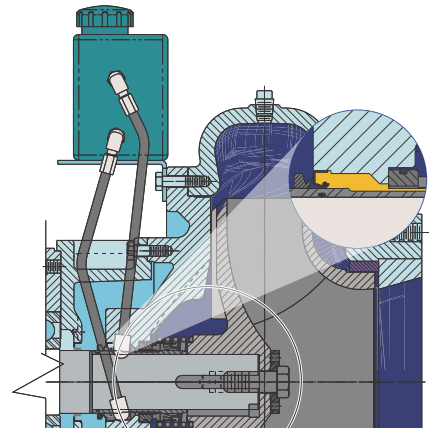
Sistema de cebado Redi-Prime®

Sistema de cebado patentado por Cornell. Garantizan un cebado automático entre ciclos de operación, sin necesidad de intervenciones manuales, mediante una bomba de vacío que opera al accionar la bomba principal, y una caja de cebado con cierre mecánico ante el paso de fluido a través de la succión de la bomba, evitando fugas de fluido al medioambiente.



Sistema auxiliar del sello Run-Dry

Consta de un reservorio de aceite que lubrica y refrigera las caras del sello de forma constante cuando la bomba está en operación. Esto permite soportar largos ciclos de cebado, e incluso brinda protección ante períodos de operación sin fluido por problemas externos.



Diseño de sello Cycloseal®

Mejora el entorno del sello mecánico mediante un alojamiento de mayor espacio con álabes deflectores estáticos. Esto, sumado a las venas traseras del impulsor, genera un efecto de ciclón que mantiene las partículas alejadas de las caras del sello.

Adicional Cornell Co-Pilot

Sistema de monitoreo que permite tener mediciones de condición de operación, horas, temperatura, vibración, geolocalización, caudal y presión, de forma remota y continua. Permite parametrizar alertas para detección temprana de fallas, así como preestablecer mantenimientos. Comunicación celular o SCADA según preferencia de usuario.



